



Marketingplan

Gemeinsamer Erfolg macht Spaß!

Welche Einkommen kannst du erzielen?

DU

Mit einem Tray = 24 EH (Dosen)

ist man bereits Provisionsberechtig.

Kosten € 21,60 + Versand

im ersten Monat.

Die Zustellung und die Bezahlung, können
automatisch generiert werden.

Auf die 24 EH gibt es 10 Cent/EH

Rückvergütung, das sind € 2,40

Also kostet im zweiten Monat der Tray

nur mehr € 19,20. + Versand

Mit nur einem Tray kann ein fantastisches
Geschäft aufgebaut werden

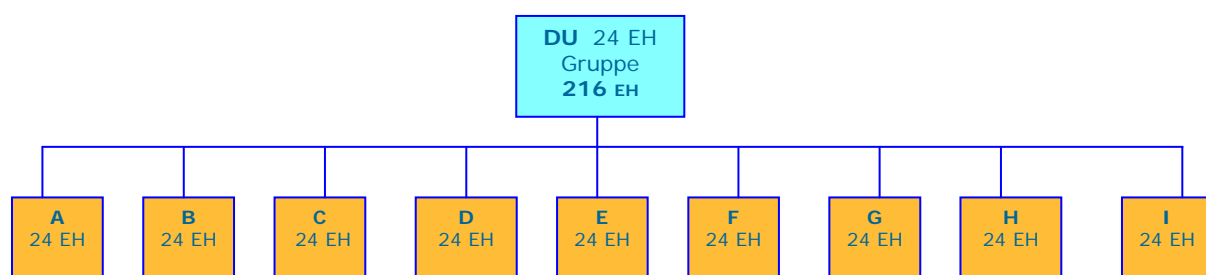
Und jetzt geht's los!

In den ersten 15 Bonusstufen gilt immer der Produktionszeitraum von einem Monat, weitere Stufen beziehen sich auf den Jahres-Umsatz. Es wird jeder absolut Leistungsgerecht bezahlt.

Der wirkliche Verdienst liegt aber in den Differenzen, die du dir schaffst. Ersichtlich an der Bonustabelle bei den Beispielen.

Natürlich sind dies nur theoretische Rechenbeispiele und immer nur mit 9 Personen ausgerechnet, die das gleiche machen wie du. In der Praxis sieht es meist anders aus, weil die Umsätze oft viel höher sind.

Im ersten Beispiel gehen wir davon aus, dass du in der Woche ein bis zwei Menschen von der Geschäftsidee überzeugen kannst, was passiert nach fünf bis sechs Wochen? Du hast bereits neun Geschäftspartner (GP).



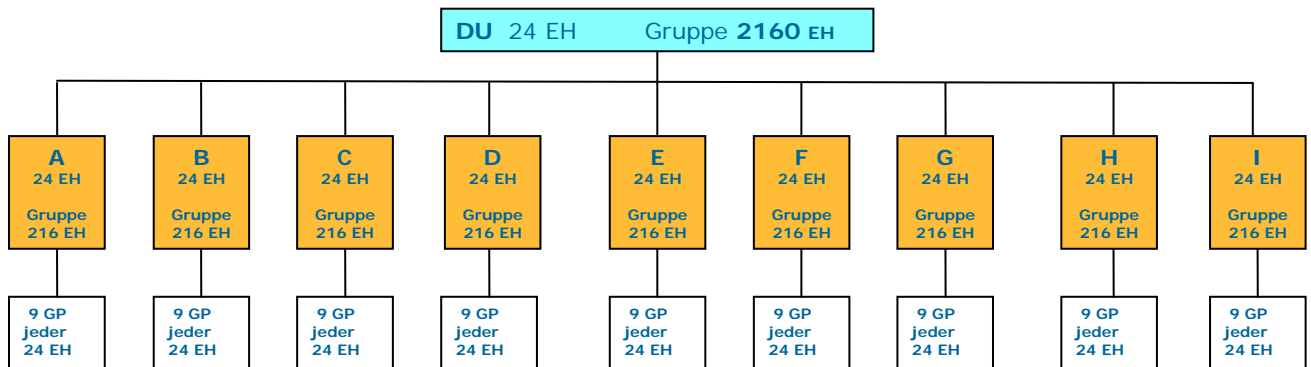
Rechenbeispiel 1 – 9 Geschäftspartner	
Gesamter Umsatz mit der Gruppe 240 Einheiten	
Bonusstufe 2	€ 4,80
Eigenumsatz 10 Cent/24 EH	€ 2,40
Gesamtverdienst =	€ 7,20
	=====

Bonusstufen: monatlich			
Stufe 1	Direktverkauf	Einheit	10 Cent
Stufe 2	ab 200	Einheiten	2 Cent
Stufe 3	ab 500	Einheiten	3 Cent
Stufe 4	ab 1.000	Einheiten	4 Cent
Stufe 5	ab 2.000	Einheiten	5 Cent
Stufe 6	ab 3.000	Einheiten	6 Cent
Stufe 7	ab 5.000	Einheiten	7 Cent
Stufe 8	ab 10.000	Einheiten	8 Cent
Stufe 9	ab 15.000	Einheiten	9 Cent
Stufe 10	ab 25.000	Einheiten	10 Cent
Stufe 11	ab 35.000	Einheiten	11 Cent
Stufe 12	ab 50.000	Einheiten	12 Cent

Du verdienst insgesamt € 7,20. Das ist noch nicht viel, aber dein Tray wird immer billiger, es ist auch noch nicht viel passiert. Beachte die nächsten Schritte. Was passiert, wenn Du etwas tust. Eine gewaltige Duplizierung beginnt.

Was passiert nach ca. drei – vier Monaten

Deine Geschäftspartner (GP) haben mit deiner Hilfe es nun auch geschafft, 9 GP zu finden die vom Geschäft überzeugt sind und einen Tray im Monat bestellen.



Du hast einen Umsatz von 2.184 Dosen bewirkt!

Rechenbeispiel 2		90 Geschäftspartner	
Gesamter Umsatz mit der Gruppe 2184 Einheiten			
Bonusstufe 5		€ 109,20	
Deine direkten GP haben Stufe 2 erreicht also minus	€ 4,80 x 9	€ 43,20	
Differenzbonus		€ 66,00	
Eigenumsatz 10 Cent/EH		€ 2.40	
Gesamtverdienst =		€ 68,40	=====

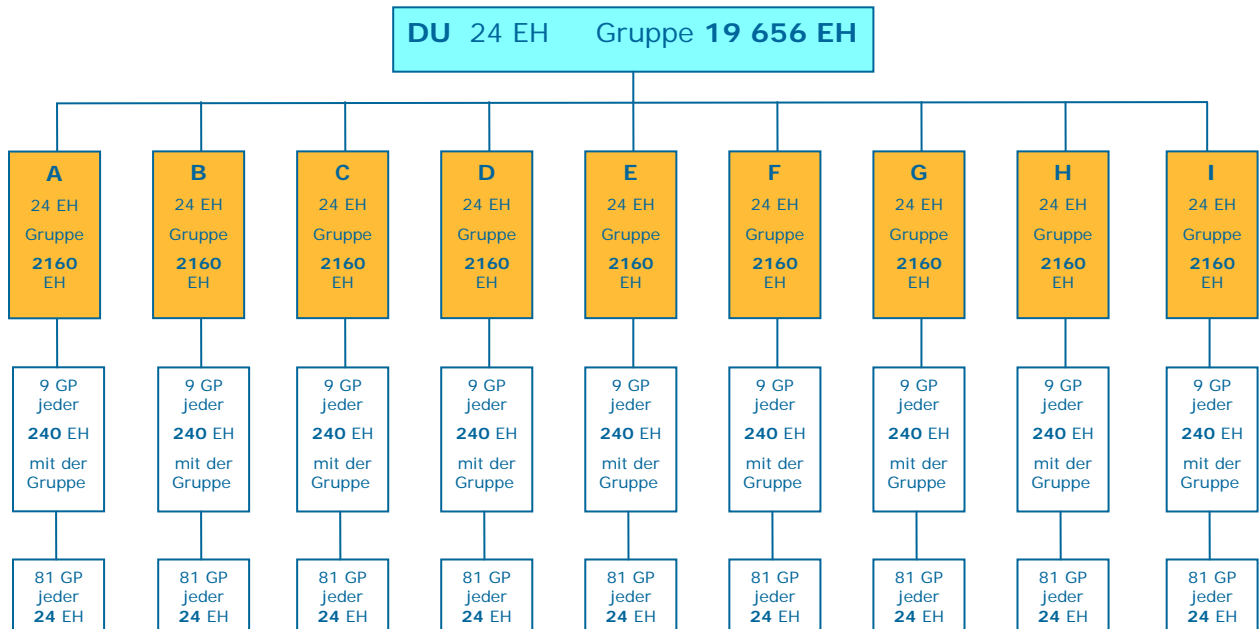
Dein Tray ist bereits gratis oder ein sogar ein zweiter.

Bonusstufen: monatlich			
Stufe 1	Direktverkauf	Einheit	10 Cent
Stufe 2	ab 200	Einheiten	2 Cent
Stufe 3	ab 500	Einheiten	3 Cent
Stufe 4	ab 1.000	Einheiten	4 Cent
Stufe 5	ab 2.000	Einheiten	5 Cent
Stufe 6	ab 3.000	Einheiten	6 Cent
Stufe 7	ab 5.000	Einheiten	7 Cent
Stufe 8	ab 10.000	Einheiten	8 Cent
Stufe 9	ab 15.000	Einheiten	9 Cent
Stufe 10	ab 25.000	Einheiten	10 Cent
Stufe 11	ab 35.000	Einheiten	11 Cent
Stufe 12	ab 50.000	Einheiten	12 Cent

Was passiert drei bis vier Monate später

Du hast jetzt schon 3 Ebenen, wo jeder immer nur einen Tray bestellt.
Dein Unternehmen beginnt sich gewaltig zu duplizieren.

Jetzt kannst du es nicht mehr stoppen, dass du Geld verdienst (außer, du bestellst deinen Tray nicht).



Du hast einen Umsatz von 19.680 EH verursacht!

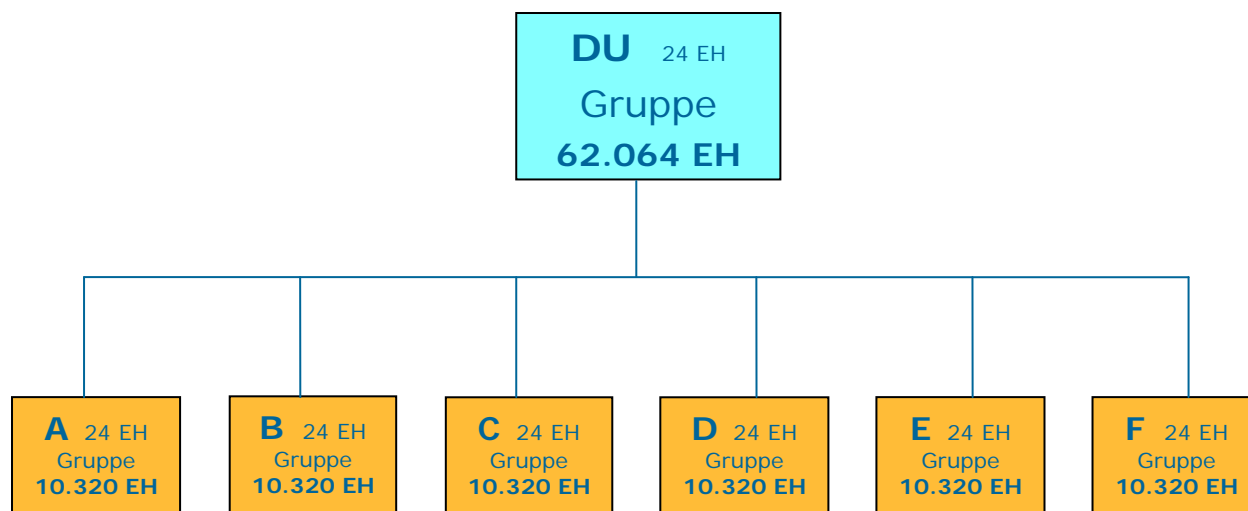
Rechenbeispiel 3 819 Geschäftspartner	
Gesamter Umsatz mit der Gruppe	19 680 EH
Bonusstufe 9	€ 1.771,20
Deine direkten GP haben Stufe 5 erreicht also minus €109,20 x 9	€ 982,80
Differenzbonus	€ 788,40
Eigenumsatz 10 Cent/EH	€ 2.40
Gesamtverdienst	= € 790,80 =====

Bonusstufen: monatlich			
Stufe 1	Direktverkauf	Einheit	10 Cent
Stufe 2	ab 200	Einheiten	2 Cent
Stufe 3	ab 500	Einheiten	3 Cent
Stufe 4	ab 1.000	Einheiten	4 Cent
Stufe 5	ab 2.000	Einheiten	5 Cent
Stufe 6	ab 3.000	Einheiten	6 Cent
Stufe 7	ab 5.000	Einheiten	7 Cent
Stufe 8	ab 10.000	Einheiten	8 Cent
Stufe 9	ab 15.000	Einheiten	9 Cent
Stufe 10	ab 25.000	Einheiten	10 Cent
Stufe 11	ab 35.000	Einheiten	11 Cent
Stufe 12	ab 50.000	Einheiten	12 Cent

Dein Einkommen ist jetzt 11 x so hoch wie zuvor!

Dein mögliches Ergebnis nach einem Jahr

Nur 6 deiner GP haben jetzt nicht die Stufe 9, sondern nur die Stufe 8 erreicht.



Du hast einen Umsatz von 62.088 Dosen bewirkt!

Rechenbeispiel 4	
Gesamter Umsatz mit der Gruppe	62.088 EH
Bonusstufe 12	€ 7.450,56
Deine direkten GP haben Stufe 8 erreicht also minus	€ 827,52 x 6 = € 4.965,12
Differenzbonus	€ 2.485,44
Eigenumsatz 10 Cent/EH	€ 2.40
Gesamtverdienst	= € 2.487,84
	=====

Bonusstufen: monatlich			
Stufe 1	Direktverkauf	Einheit	10 Cent
Stufe 2	ab 200	Einheiten	2 Cent
Stufe 3	ab 500	Einheiten	3 Cent
Stufe 4	ab 1.000	Einheiten	4 Cent
Stufe 5	ab 2.000	Einheiten	5 Cent
Stufe 6	ab 3.000	Einheiten	6 Cent
Stufe 7	ab 5.000	Einheiten	7 Cent
Stufe 8	ab 10.000	Einheiten	8 Cent
Stufe 9	ab 15.000	Einheiten	9 Cent
Stufe 10	ab 25.000	Einheiten	10 Cent
Stufe 11	ab 35.000	Einheiten	11 Cent
Stufe 12	ab 50.000	Einheiten	12 Cent

Siehst du was passiert?

Durch kontinuierliches Sponsern hast du dir neben deinem Hauptberuf ein respektables Zusatzeinkommen geschaffen, welches sich durch deinen Fleiß bestätigt hat.

Ist es falsch, wenn man durch mehr Leistung belohnt wird, sodass man sich einige Träume erfüllen kann?

Aber das ist erst der Anfang, jetzt geht's erst richtig los!

Mittlerweile hast du sicher erkannt, durch Fleiß kann ich immer noch, wenn ich mir die Möglichkeit der Duplizierung zu Nutzen mache, ein überdurchschnittliches Einkommen aufbauen.

Die nächsten Seiten sind nur für Großdenker!!!

Lies sie bitte erst, wenn du dir dies alles vorstellen kannst.

Jetzt gelangen wir in Einkommensbereiche, die zu dem bisherigen Verdienst zusätzlich erreicht werden können.

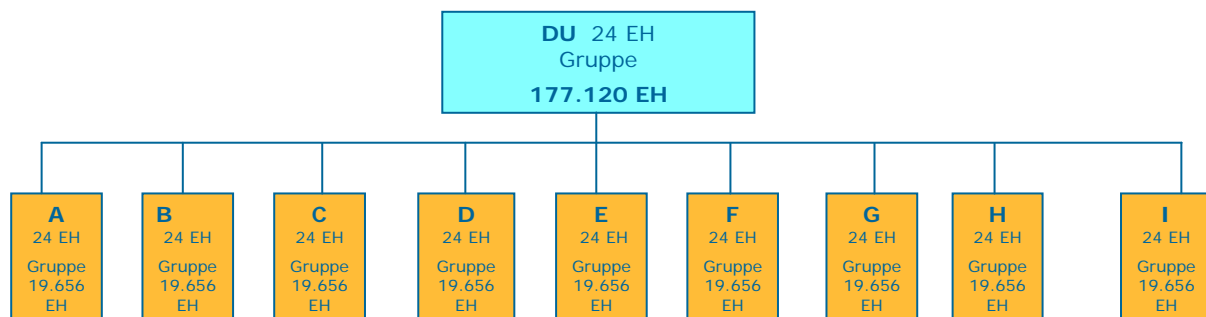
Folgendes Beispiel:

Deine 9 direkten GP erreichen die Stufe 9, wahrscheinlich wirst du in dieser Stufe bereits 15-20 GP oder mehr haben, dies würde aber hier auf der Seite nicht mehr Platz haben und die rechnen wir einmal gar nicht mit.

Was passiert!

Wenn du wie im Vorbeispiel einmal 62.000 Dosen hast, ist es nur mehr eine Frage der Zeit bis du 100.000 Dosen oder mehr erreicht hast.

Bonusstufe 13 tritt in Kraft und du erhältst zusätzlich zu dem Differenzbonus, monatlich **1%** von deinem gesamten Netto Umsatz.



Du verursachst einen Umsatz von 177.144 EH

Beispiel Stufe 12 und Stufe 13	
Gesamter Umsatz mit der Gruppe	177.144 EH
Bonusstufe 12	€ 21.257,28
Deine direkten GP haben Stufe 9 erreicht also minus €1771,20 x 9	€ 15.940,80
Differenzbonus	€ 5.316,48
Eigenumsatz 10 Cent/EH	€ 2,40
Verdienst Stufe 12	€ 5.318,88
Verdienst Stufe 13	
177.144 EH =	€ 132.858,00 Netto
mal ein Prozent =	€ 1.328,58
Gesamtverdienst	€ 6.647,46

Bonusstufen: monatlich			
Stufe 1	Direktverkauf	Einheit	10 Cent
Stufe 2	ab 200	Einheiten	2 Cent
Stufe 3	ab 500	Einheiten	3 Cent
Stufe 4	ab 1.000	Einheiten	4 Cent
Stufe 5	ab 2.000	Einheiten	5 Cent
Stufe 6	ab 3.000	Einheiten	6 Cent
Stufe 7	ab 5.000	Einheiten	7 Cent
Stufe 8	ab 10.000	Einheiten	8 Cent
Stufe 9	ab 15.000	Einheiten	9 Cent
Stufe 10	ab 25.000	Einheiten	10 Cent
Stufe 11	ab 35.000	Einheiten	11 Cent
Stufe 12	ab 50.000	Einheiten	12 Cent
Stufe 13 zusätzliches Einkommen	ab 100.000	Einheiten	1 % vom Netto Umsatz

Für eine getane Arbeit immer wieder bezahlt werden

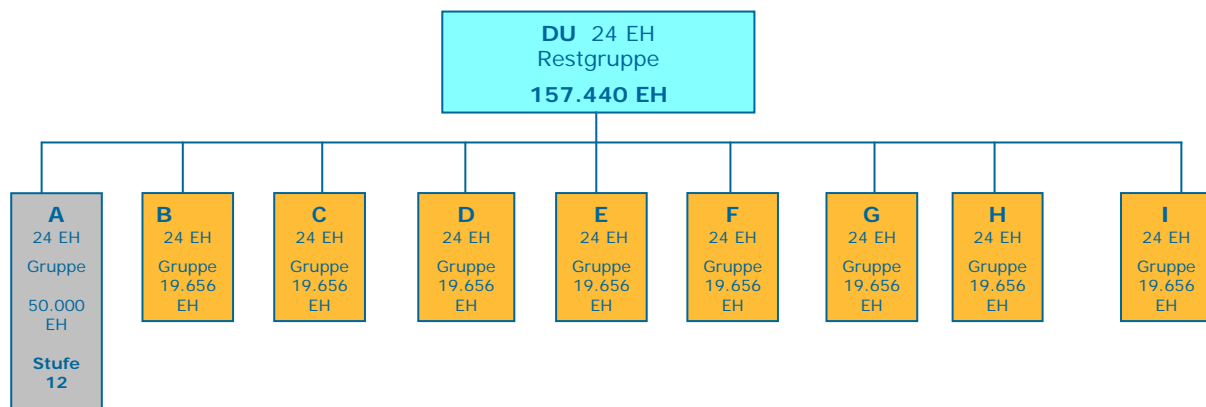
Genau das ist die Einkommensstufe 14.

Erreicht ein Geschäftspartner (GP) auch die Stufe 12, gibt es keine Differenz mehr, er hat Anspruch auf die 12 Cent und es würde für dich nichts mehr übrig bleiben. Grundvoraussetzung für den Anspruch auf das Einkommen der Stufe 14 ist immer, dass man selbst den Status Stufe 12 als Restvolumen erreicht. Ansonsten wird der Bonus an die nächste Upline mit Stufe 12 ausbezahlt. Dies aber nur solange, bis du die Stufe 12 wieder erreicht hast.

Kurze Erklärung warum das so sein muss:

Wenn dein GP-A, die Stufe 12 erreicht, und du selber Stufe 12 hältst, stehen dir 2% von seinem Netto Monats-Umsatz zu. Erreicht eine Linie vom GP-A auch die Stufe 12 und dein GP-A hat selbst nicht die Stufe 12, würden deine 2% (Stufe 14) nicht mehr mind. € 750,00 betragen. Um dies zu sichern, bekommst du, bis dein GP-A die Stufe 12 wieder erreicht, die 2% auf den Umsatz von seinem GP der die Stufe 12 hat (mind. € 750,00). Die 2% für alle anderen 12er die aus der direkten Linie von GP-A hervorgehen erhält GP-A.

Das hört sich jetzt kompliziert an, ist aber wichtig für die zukünftige Einkommens-Absicherung.



Stufe 14 Beispiel

2. monatliches Zusatzeinkommen

50.000 EH = €37.500,00 netto
mal zwei Prozent

mindestens €750,00 monatlich

Bonusstufen: monatlich			
Stufe 1	Direktverkauf	Einheit	10 Cent
Stufe 2	ab 200	Einheiten	2 Cent
Stufe 3	ab 500	Einheiten	3 Cent
Stufe 4	ab 1.000	Einheiten	4 Cent
Stufe 5	ab 2.000	Einheiten	5 Cent
Stufe 6	ab 3.000	Einheiten	6 Cent
Stufe 7	ab 5.000	Einheiten	7 Cent
Stufe 8	ab 10.000	Einheiten	8 Cent
Stufe 9	ab 15.000	Einheiten	9 Cent
Stufe 10	ab 25.000	Einheiten	10 Cent
Stufe 11	ab 35.000	Einheiten	11 Cent
Stufe 12	ab 50.000	Einheiten	12 Cent
Stufe 13	ab 100.000	Einheiten	+ 1 %
Stufe 14	Auf den gesamten Nettoumsatz von GP- A (Stufe 12) 2 % monatlich		

Weitere Einkommensmöglichkeiten

Absicherungsbonus:

Wenn ein GP, die Stufe 12 erreicht, und du selber Stufe 12 nicht mehr hältst, muss ein Drittel der Stufe 12 (mind. 15.000 EH) erreicht werden, dann tritt der Absicherungsbonus in Kraft. Du hast dann 6 Monate die Möglichkeit Stufe 12 wieder zu erreichen. So lange wird der Absicherungsbonus bezahlt. Dieser berechnet sich aus einem Prozent des Nettoumsatzes deines Restvolumens.

z.B.: 18.000 EH = Nettoumsatz € 13.500,00 - Absicherungsbonus = € 135,00

Stufe 15

Du hast mind. 3 direkte GP mit Stufe 12

Für jede Erstlinie deiner 3 direkten GP die Stufe 12 erreichen, bekommst du auf deren Nettomonatsumsatz 1% monatlich.

Stufe 16 bis 21, hier gibt es wieder Differenzstaffelungen, das bedeutet, du bekommst nicht z.B. Stufe 16 und Stufe 17 ausbezahlt, der Prozentsatz wird immer höher, wobei aber, wenn sich einer deiner GP auch für eine Stufe qualifiziert, sein ihm zustehender Prozentsatz von dir abgerechnet werden muss, dir bleibt wieder eine Differenz (z.B. du bist in Stufe 19 und einer deiner GP erreicht die Stufe 16, dann wird der viertel Prozent, die deinem GP auf den Nettoumsatz seiner drei GP zustehen, von deinem Prozent abgezogen).

Es gilt ein Produktionszeitraum von einem Jahr, wobei ein Geschäftsjahr immer von 1.1 bis 31.12 gerechnet wird.

Stufe 16

Du hast mind. 3 direkte GP mit Stufe 12

Im Geschäftsjahr müssen alle 3 GP mind. 6 Monate den Umsatz der Stufe 12 erreichen, dann wird auf den gesamten Nettoumsatz der 3 GP von dem Jahr $\frac{1}{4}$ % zusätzlich ausbezahlt.

Stufe 17

Du hast mind. 6 direkte GP mit Stufe 12

Im Geschäftsjahr müssen alle 6 GP mind. 6 Monate den Umsatz der Stufe 12 erreichen, dann wird auf den gesamten Nettoumsatz der 6 GP von dem Jahr $\frac{1}{2}$ % zusätzlich ausbezahlt.

Stufe 18

Du hast mind. 9 direkte GP mit Stufe 12

Im Geschäftsjahr müssen alle 9 GP mind. 6 Monate den Umsatz der Stufe 12 erreichen, dann wird auf den gesamten Nettoumsatz der 9 GP von dem Jahr $\frac{3}{4}$ % zusätzlich ausbezahlt.

Stufe 19

Du hast mind. 12 direkte GP mit Stufe 12

Im Geschäftsjahr müssen alle 12 GP mind. 6 Monate den Umsatz der Stufe 12 erreichen, dann wird auf den gesamten Nettoumsatz der 12 GP von dem Jahr 1% zusätzlich ausbezahlt.

Stufe 20

Du hast mind. 15 direkte GP mit Stufe 12

Im Geschäftsjahr müssen alle 15 GP mind. 6 Monate den Umsatz der Stufe 12 erreichen, dann wird auf den gesamten Nettoumsatz der 15 GP von dem Jahr $1\frac{1}{4}$ % zusätzlich ausbezahlt.

Stufe 21

Globalbonus (höchste Einkommensstufe)

Erreichen 20 deiner direkten GP die Stufe 12 hast du Anspruch auf 1% des gesamten EH - Nettoumsatzes der G.O.T., dieser wird zu gleichen Teilen, für jeden der diese Stufe erreicht aufgeteilt, also mind. auf 1 Million EH.